

# DIAMENT SINGLE

48 m<sup>2</sup> - 4,0 m x 12,0 m

- ✓ Celoroční dům dodaný na místo připravený k použití.
- ✓ Verze pro 2 osoby: ložnice, mezanin, obývací pokoj s rozkládací pohovkou, kuchyňský kout a koupelna.
- ✓ Obvykle není potřeba žádné stavební povolení.
- ✓ K dispozici také v ekonomické verzi - altán.
- ✓ Vybavení na klíč nebo v hrubé stavbě.
- ✓ Odolná a pevná konstrukce z oceli a dřeva.
- ✓ Vnější materiály - skandinávský smrk a antracitový plech.
- ✓ Materiály interiéru - moderní vinylové obklady a dřevo.
- ✓ Umístění na místě pomocí mobilním systémem nebo jeřábem.
- ✓ Volitelně: terasa, krytá pergola.



Celková plocha	48,00 m <sup>2</sup>
Využitelná plocha	33,04 m <sup>2</sup>
Obývací pokoj	19,11 m <sup>2</sup>
Ložnice	9,99 m <sup>2</sup>
Wc	3,94 m <sup>2</sup>



USPOŘÁDÁNÍ



ELEVACE

## VÝKONNOSTNÍ NORMA:

### Nosná konstrukce

Ocel s dřevěnými prvky. Konstrukce má dvě nápravy odnímatelných kol (v pojezdové verzi).

### Střecha

apy, žlaby a svody (viditelné nebo neviditelné). Vrstvy řazené v pořadí odspodu - obložení stropu, OSB desky, střešní vazníky, izolace z PUR pěny, paropropustná fólie, odvětrávaná vzduchová mezera, pomocný rošt, střešní krytina.

### Stropy

Výška stropu 2,25 m - 2,50 m (standardně zvýšený obývací pokoj). Povrchová úprava z MDF nebo vinylových desek.

### Vnější stěny

Vícevrstvé - MDF nebo dřevěné desky, OSB desky, otevřené ocelové profily, izolace z PUR pěny, paropropustná membrána, odvětrávaná vzduchová dutina, pomocný rošt, dřevěný obklad.

### Vnitřní (dělicí) stěny

Na dřevěných profilech a OSB deskách akustická izolace z minerální vlny. Povrchová úprava vinylovými deskami, MDF nebo dřevem (volitelně).

### Podlaha

Vrstvy uvedené v pořadí od spodní strany - pozinkovaný plech, ocelové profily, izolace z PUR pěny, OSB desky, laminátové desky AC4 nebo jiný podlahový materiál (volitelně).

### Okna

Plastové rámy, 5komorové, s barevnou dýhou na jedné straně, ventilační funkce u vybraných oken, balkonová okna s posuvnými sloupky.

### Dveře

teriér - ocelový, zateplený, barevný. Vnitřek - MDF, povrchová úprava dýhou.

### Instalace vody a kanalizace

Trubky PEX-AL-PEX, elektricky vyhříváné (v celoroční verzi domu), kanalizační trubky z PVC.

### Vytápění

Instalace je připravena pro elektrické radiátory nebo infračervené panely (volitelně).

### Elektrická instalace

230 V nebo 400 V (volitelně) - rozvodná skříň, vodiče 3 x 1,5 mm a 3 x 2,5 mm, vypínače světel, vnitřní a vnější zásuvky.

### Osvětlení

Vnitřní - stropní LED, venkovní - nástěnná svítidla nebo LED pásy.

### Obývací pokoj a ložnice

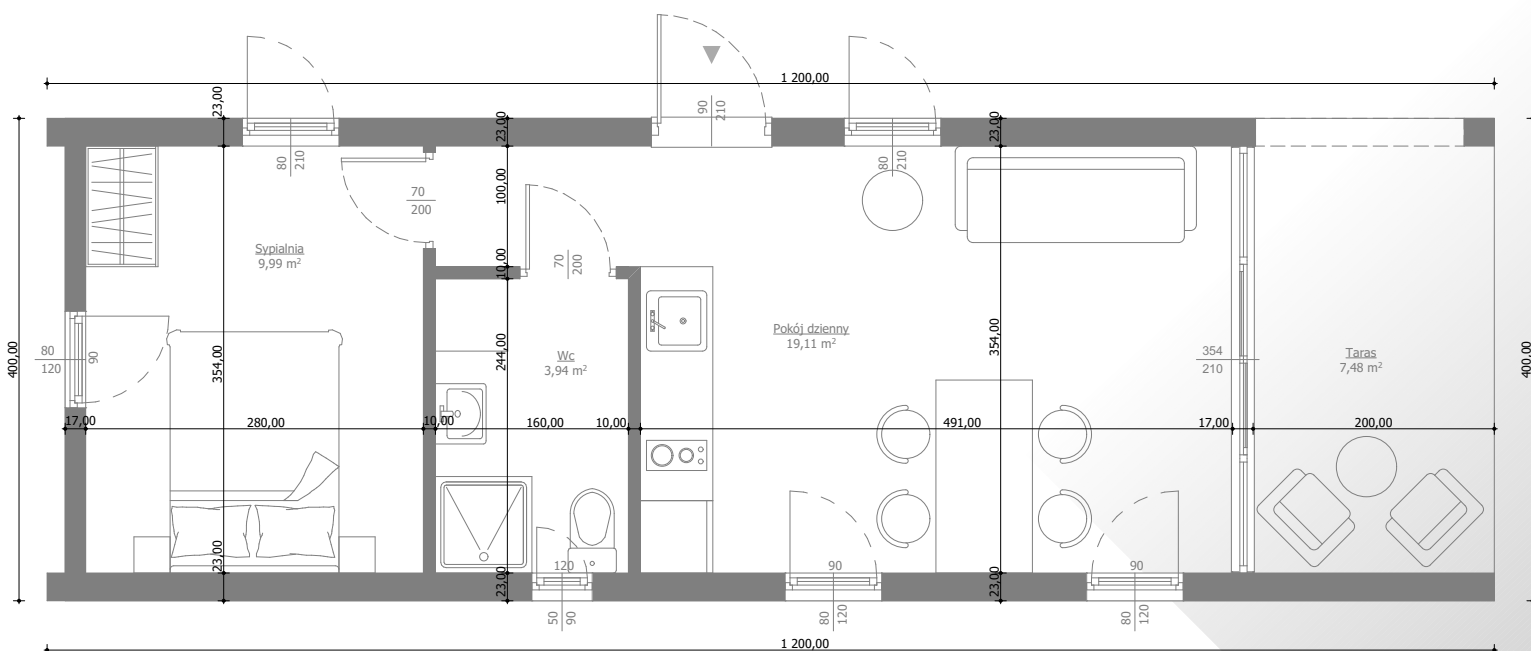
Kompletní příprava na vybavení a upevnění radiátorů, dokončené stěny a podlahy, osazené vnitřní dveře.

### Kuchyně

Příprava na instalaci kuchyňských spotřebičů a vestavěného nábytku.

### Koupelna

Povrchové úpravy podlah a stěn - vodotěsné vinylové desky. Místnost připravená pro instalaci spotřebičů, volitelně - plně vybavená verze (umyvadlo, wc, sprchový kout, pračka, průtokový ohřevač vody/boiler, koupelnové skříňky).



## PŮDORYS