

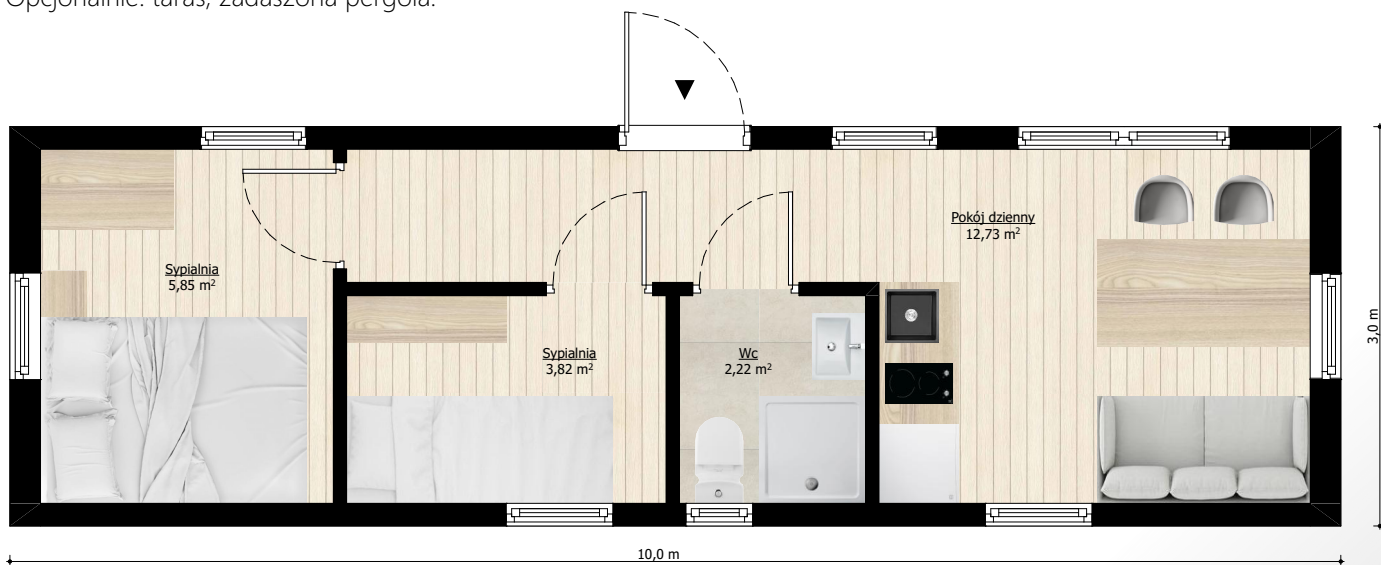
OPAL

30 m² - 3,0 m x 10,0 m

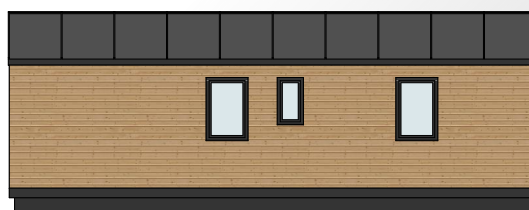
- ✓ Całoroczny dom dostarczany na miejsce w stanie gotowym do użytkowania.
- ✓ Wersja dla 3 osób: dwie sypialnie, antresola, salon z rozkładaną kanapą, aneks kuchenny oraz łazienka.
- ✓ Zazwyczaj nie wymaga pozwolenia na budowę.
- ✓ Dostępny także w wersji ekonomicznej - letniskowej.
- ✓ Wyposażenie pod klucz lub w stan deweloperski.
- ✓ Trwała i sztywna stalowo-drewniana konstrukcja.
- ✓ Materiały zewnętrzne - świerk skandynawski oraz blacha antracytowa na rąbek.
- ✓ Materiały wewnętrzne - nowoczesne okładziny winylowe oraz drewno.
- ✓ Umieszczany na miejscu przy użyciu układu jezdni lub dźwigu.
- ✓ Opcjonalnie: taras, zadaszona pergola.



Powierzchnia całkowita	30,00 m ²
Powierzchnia użytkowa	24,62 m ²
Pokój dzienny	12,73 m ²
Sypialnia	5,85 m ²
Sypialnia	3,82 m ²
Wc	2,22 m ²



ARANŻACJA



ELEWACJE

STANDARD WYKONANIA:

Konstrukcja nośna

Stalowa z elementami drewnianymi. Obiekt posiada dwie osie demontowalnych kół (w wersji jezdnej).

Dach

Jednospadowy, wykończony stalową blacho-dachówką lub blachą kładzioną na rąbek. Okap, rynny i rury spustowe (widoczne lub niewidoczne). Warstwy podane w kolejności od spodu - okładzina wykończeniowa sufitu, płyty OSB, więzary dachowe, izolacja z piany PUR, membrana paroprzepuszczalna, wentylowana pustka powietrzna, ruszt pomocniczy, pokrycie dachowe.

Sufity

Wysokość sufitów 2,25 m - 2,50 m (w standardzie salon podwyższony). Wykończenie z płyt MDF lub paneli winylowych.

Ściany zewnętrzne

Wielowarstwowe - panele MDF lub drewno, płyta OSB, profile stalowe otwarte, izolacja z piany PUR, membrana paroprzepuszczalna, wentylowana pustka powietrzna, ruszt pomocniczy, okładzina elewacyjna drewniana.

Ściany wewnętrzne (działowe)

Na konstrukcji z profili drewnianych i płyt OSB, izolacja akustyczna z wełny mineralnej. Wykończenie z paneli winylowych, płyt MDF lub drewna (opcjonalnie).

Podłoga

Warstwy podane w kolejności od spodu - blacha ocynkowana, profile stalowe, izolacja z piany PUR, płyty OSB, panele laminowane AC4 lub inny materiał posadzkowy (opcjonalnie).

Okna

Ramy z PCV, 5-komorowe, z jednostronną okleiną w kolorze, funkcja wentylacji w wybranych oknach, okna balkonowe z ruchomymi słupkami.

Drzwi

Zewnętrzne - stalowe, ocieplane, w kolorze. Wewnętrzne - MDF, wykończone okleiną.

Instalacja wodno-kanalizacyjna

Rury PEX-AL-PEX, podgrzewane elektrycznie (w wersji całorocznej domu), rury kanalizacyjne z PVC.

Ogrzewanie

Instalacja gotowa pod grzejniki elektryczne lub panele na podczerwień IR (opcjonalnie).

Instalacja elektryczna

230 V lub 400 V (opcjonalnie) - skrzynka rozdzielcza, przewody w peszlach 3 x 1,5 mm i 3 x 2,5 mm, włączniki światła, gniazda wewnętrzne i zewnętrzne.

Oświetlenie

Wewnętrzne - sufitowe LED, zewnętrzne - kinkiety lub taśmy LED.

Salon i sypialnia

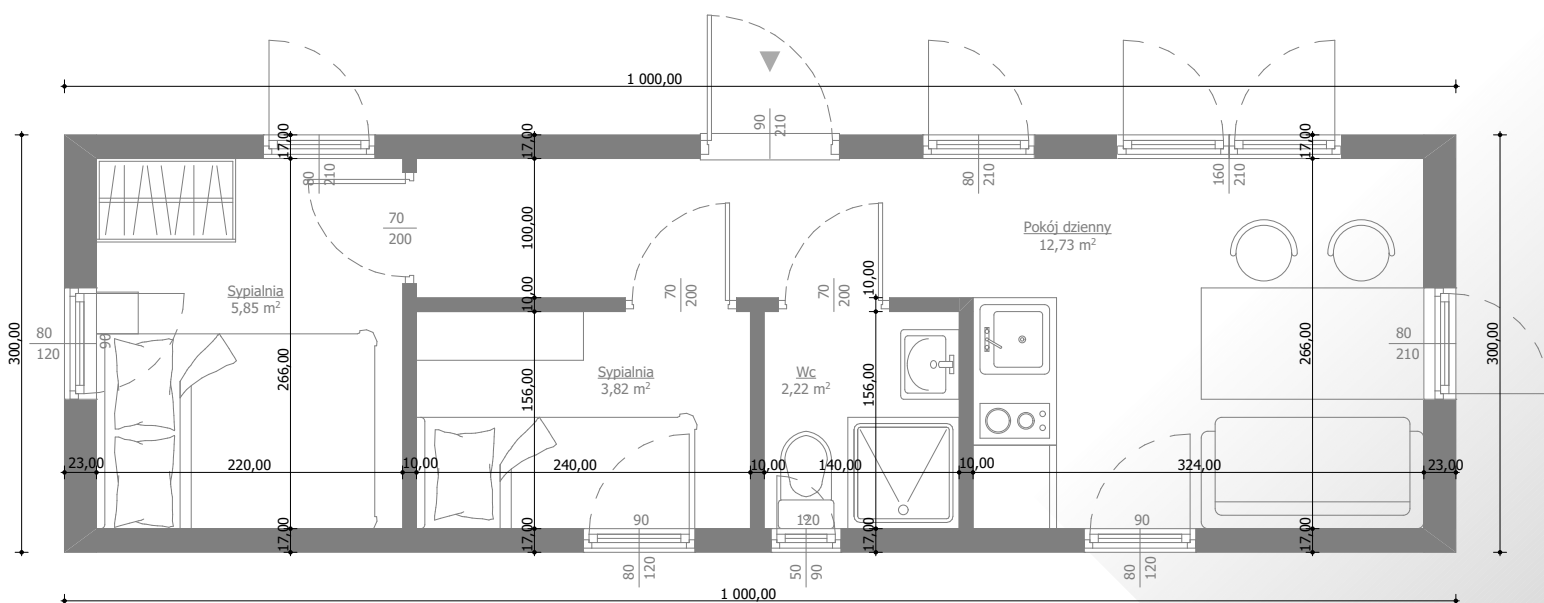
W pełni przygotowane do umeblowania i zamocowania grzejników, ściany i podłogi wykończone, drzwi wewnętrzne zamontowane.

Kuchnia

Przygotowana pod montaż sprzętów kuchennych oraz zabudowy meblowej.

Łazienka

Wykończenie posadzki i ścian - panele winylowe wodoodporne. Pomieszczenie przygotowane pod montaż urządzeń, opcjonalnie - wersja z pełnym montażem (umywalka, wc, kabina prysznicowa, pralka, podgrzewacz wody przepływowy/bojler, szafki łazienkowe).



RZUT